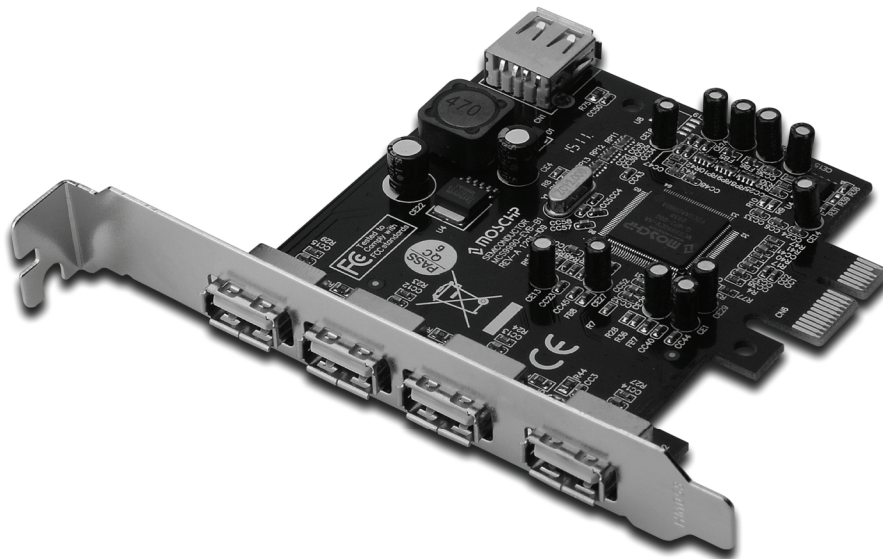




# USB 2.0 4+1 PORT PCI EXPRESS CARD



**Bedienungsanleitung**

**DS-30202-1**

## ***Funktionen und Besonderheiten***

1. Erfüllt die PCI-Express-Basispezifikation 1.1
2. Single-Lane (x1) PCI Express Durchsatzraten von bis zu 2,5 Gbit/s
3. Erfüllt die USB-Spezifikation in der Version 2.0
4. Erweitert Ihr System um vier externe USB 2.0 High-Speed-Ports und einen internen USB 2.0 High-Speed-Port (der interne Port teilt sich den Anschluss mit dem ersten externen Port)
5. Unterstützt den gleichzeitigen Betrieb mehrerer USB 2.0- und USB 1.1-Geräte
6. Unterstützt Datentransfers mit den Modi:  
Low Speed (1,5 Mbit/s) / Full Speed (12Mbit/s) / High Speed (480 Mbit/s)  
Integrierter 4-poliger Stromanschluss für zusätzliche Stromversorgung vom System

## ***Systemanforderungen***

1. Windows<sup>®</sup> XP/Vista/Win 7 (32/64 Bit)
2. 1 freier PCI-Express-Steckplatz

## ***Packungsinhalt***

- 1 x USB 2.0 PCI Express Karte mit 4+1 Anschlüssen
- 1 x Treiber-CD
- 1 x Bedienungsanleitung

## ***Hardwareinstallation***

1. Computer ausschalten.
2. Netzstecker ziehen und das Gehäuse des Computers abnehmen.
3. Die Blende an einem freien PCIe-Steckplatz entfernen.
4. Um die Karte zu installieren, den Bussteckverbinder der Karte vorsichtig in den gewählten PCIe-Steckplatz des Mainboards bündig einsetzen. Die Platine fest in den Schlitz drücken.
5. Die Karte wieder durch Anschrauben der Blende sichern.
6. Das Gehäuse des Computers wieder montieren und das Netzkabel wieder anschließen.

## **Treiberinstallation**

### **Windows XP (32-Bit/64-Bit)**

Sobald der Windows XP startet, wird die USB 2.0 PCI Express-Karte automatisch und ohne Treiber-Installation installiert.

### **Windows Vista/7 (32-Bit/64-Bit)**

Sobald Windows Vista/7 startet, wird die USB 2.0 PCI Express-Karte automatisch und ohne Treiber-Installation installiert.

Die USB 2.0 PCI Express-Karte wird mit vier Instanzen der Standard-EHCI USB Host-Controller- u. vier Standard-UHCI USB-Host-Controller-Schnittstellen im Gerätemanager erkannt, wie unten dargestellt.

